



Estado do Tocantins
Prefeitura Municipal de Gurupi
Secretaria Municipal de Infraestrutura



Descrição Geral do Sistema Viário de Gurupi

O sistema viário de Gurupi é fundamental para a mobilidade e o desenvolvimento urbano da cidade. Composto por uma extensa malha de ruas e avenidas, o sistema viário conecta os diversos bairros e regiões da cidade, facilitando o deslocamento de pedestres, veículos particulares e transporte público.

O município de Gurupi possui uma diversidade de vias, desde grandes avenidas arteriais até ruas residenciais, todas desempenhando papéis distintos na circulação urbana. As vias principais, como a Avenida Goiás e a Avenida Maranhão, funcionam como importantes corredores de tráfego, ligando diferentes áreas da cidade e permitindo o acesso rápido a serviços, comércios e instituições.

Além disso, o sistema viário de Gurupi é essencial para o escoamento da produção agrícola e industrial da região, conectando as zonas urbanas com as áreas rurais e as rodovias estaduais e federais. Essa integração viária é crucial para o desenvolvimento econômico do município e para garantir o acesso aos mercados consumidores.

No entanto, ao longo dos anos, parte da infraestrutura viária de Gurupi tem enfrentado desgaste natural devido ao uso constante e às condições climáticas. Como resultado, algumas vias apresentam irregularidades no pavimento, como buracos e fissuras, comprometendo a segurança e o conforto dos usuários.

Diante desse cenário, o projeto de recapeamento elaborado visa revitalizar e melhorar a qualidade do pavimento das principais vias urbanas de Gurupi. Por meio da aplicação de novas camadas de asfalto e técnicas modernas de pavimentação, pretende-se restaurar a superfície das vias, proporcionando um tráfego mais seguro e confortável para os motoristas, ciclistas e pedestres.

Ao priorizar as vias mais impactadas pelo desgaste, o projeto de recapeamento busca otimizar os recursos disponíveis e garantir a eficácia das intervenções. Além disso, será realizado um planejamento estratégico para minimizar os transtornos durante as obras, buscando conciliar a execução dos trabalhos com a rotina da cidade e o fluxo de veículos.

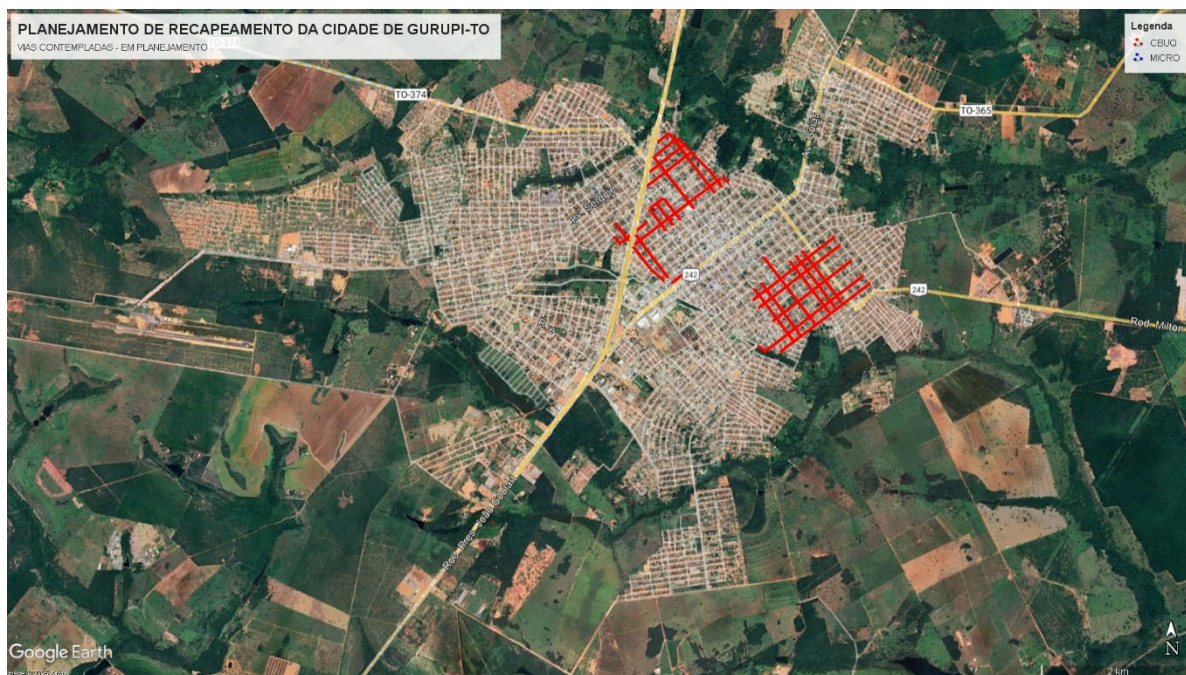
Dessa forma, o projeto de recapeamento do sistema viário de Gurupi representa um importante investimento na infraestrutura urbana, contribuindo para a segurança, o conforto e a qualidade de vida da população, além de promover o desenvolvimento econômico e social do município.



Estado do Tocantins
Prefeitura Municipal de Gurupi
Secretaria Municipal de Infraestrutura



A fim de atender às necessidades específicas do sistema viário de Gurupi dando continuidade ao programa de revitalização asfáltica da cidade e proporcionar soluções adequadas para cada tipo de via, foram adotadas as seguintes técnicas de recapeamento, conforme descrito a seguir:



1. Recapeamento com CBUQ (Concreto Betuminoso Usinado a Quente):

Nas vias de maior fluxo e intensidade de tráfego, como as principais avenidas e corredores urbanos, optou-se pelo recapeamento com CBUQ. Essa técnica, que utiliza uma mistura asfáltica preparada em usina, oferece maior resistência ao desgaste e às cargas, sendo ideal para locais com alto volume de veículos. O recapeamento com CBUQ proporciona uma superfície uniforme e durável, garantindo a segurança e o conforto dos usuários dessas vias.

Portanto, o uso dessas técnicas de recapeamento evidencia a abordagem criteriosa e adaptável adotada no projeto, visando atender às demandas específicas de cada tipo de via e garantir a eficiência e durabilidade das intervenções realizadas no sistema viário de Gurupi.

Gurupi-TO, 18 de setembro de 2025.

Gustavo Pereira Garcia
Engenheiro Civil – CREA 320389/D-TO
Diretor – Decreto 1294/2022